

TECHNISCHE DATEN

Vertikale VERSUCHS- und TUSCHIERPRESSE in 4-Säulen-Ausführung

Fabrikat	REIS ROBOTICS
Typ	TUS130-200
Steuerung	Simatic C7-635 SPS
Baujahr	2016



Arbeitsbereich

Säulendurchgang	1.360	mm
Einbauhöhe	1.700	mm
Aufspannfläche	1.300 x 1.600	mm
Presskraft	2.000	kN
Hublänge Stößel (vertikal)	1.800	mm
Hublänge Kipptisch (horizontal)	1.700	mm
Max. Belastung Abschwenkplatte	60	kN

Aufspanntische

Max. Belastung Abschwenkplatte	6.000	kg
Max. Belastung Kipptisch (gekippt)	7.500	kg
Anzahl und Abstand T-Nuten	3 x 125	mm
Größe und Form der T-Nuten	Gr. 22	DIN 650
Max. Formgewicht	12.000	kg

Auswerfer im Arbeitstisch

Max. Auswerferkraft	56	kN
Ø des Auswerfers	55	mm
Hub	160	mm

Die Kraft des Auswerferzylinders ist stufenlos regelbar

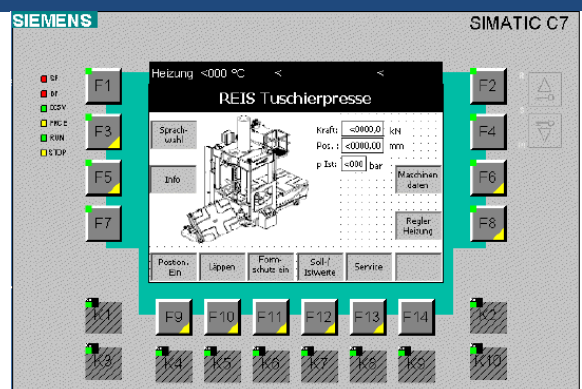
Verfahrgeschwindigkeiten

Schließgeschwindigkeit	50	mm/s
Öffnungsgeschwindigkeit	50	mm/s
Wagengeschwindigkeit	200	mm/s
Abschwenkgeschwindigkeit	180	mm/s
Kippgeschwindigkeit	100	mm/s

Steuerung SIEMENS Simatic C7-635

Allgemeine Beschreibung

- Grundmenü
- Sprachwahl
- Anzeige Soll-/Istwerte
- Service
- Parameter
- Teach-In
- Positionieren
- Lappen
- Formschutz (Option)
- Servicefunktionen



Abmessung, Gewicht, Anschlussleistung

Länge x Breite x Höhe	4,9 x 2,8 x 5,6	m
Gewicht ca.	19.000	kg
Gesamtanschlussleistung	23	KVA
Nennstrom	63	A
Betriebsspannung	400	V
Frequenz	50	Hz

Ausstattung

- Grundmaschine
- 4-Säulenführung Ø 160mm
- Hydraulikanlage, Tankinhalt 475l
- Stößelhochhalteinrichtung
- Abschwenkeinrichtung 180°
- Positioniersteuerung mit digitaler Meßeinrichtung, Messlänge 2.000mm
- Presskrafterhöhung 2.000kN
- Auswerfer, zentrisch im Tisch angeordnet, Hub 160mm
- Kipptisch +/- 60°
- 2 St. Steuereinrichtungen für Werkzeugzylinder/hydraulische Kernzüge (2 Kreise)
Der Druck der Kreise ist stufenlos regelbar. Er wird digital angezeigt
- Einbauhöhenvergrößerung um 300mm
- Hubverlängerung um 300mm
- Ablaufkurve für Abschwenkplatte
- Schaltpult mit Bedienpanel, Touchdisplay und Maschinensteuertafel
- Schaltschrank
- Maschinenleuchten zur optimalen Beleuchtung der ausgefahrenen Formhälften
- Schutzeinrichtung mit Sicherheitstüren
- Einspritzaggregat nachrüstbar